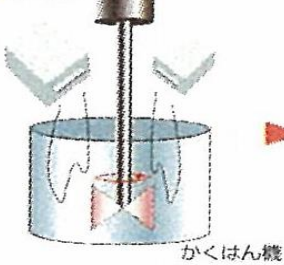


粘着加工

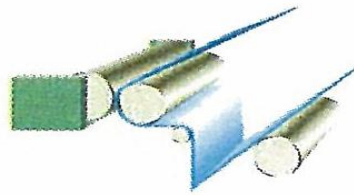


加工概要

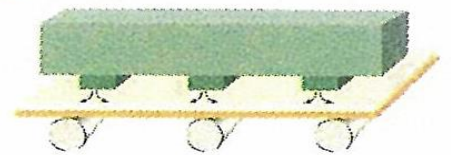
① 配合



② 塗工



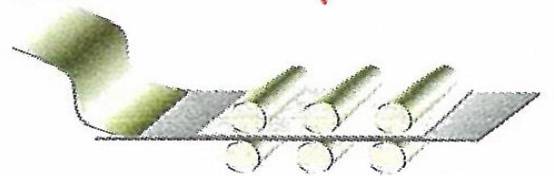
③ 乾燥



⑤ 養生



④ 感圧



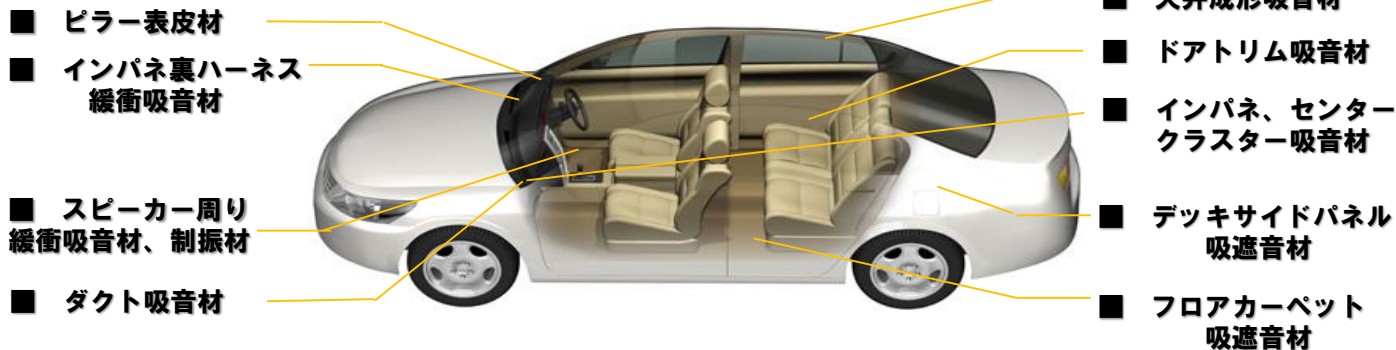
設備仕様

項目	内容
粘着剤	アクリル系粘着剤、エマルジョン系粘着剤
塗工方式	コンマ・コーター
塗工巾	～1320mm
塗工厚	20～500μ
用途	巻き取り→巻き取り、巻き取り→平板、平板→平板
基材	ウレタン、ポリエチ発泡品、ゴムスポ、フェルト、Fa表皮、不織布等

取り扱い品目

取り扱い品目	用途
ポリエチレンフォーム	車両内装材/カーエアコン・エアコン断熱材/包装梱包材/住宅用緩衝材/ほか
ポリエーテル系ポリウレタンフォーム	車両内装材/カーエアコンダンパーシール材/吸音材/家具寝具クッション材/ほか
ポリエステル系ポリウレタンフォーム	車両内装材/カーエアコンダンパーシール材/吸音材/OA機器シール材/ほか
単泡ゴムスポンジ	車両パッキン材/エアコンパッキン材/住宅用緩衝材/ほか
シール材	自動車/住宅/家電機器/OA機器/の水密・気密材
不織布・フェルト	自動車/OA機器/音響機器/家電製品/の緩衝・防音材
ファブリック	車両内装材/

使用実例



取引先

主要
取引先企業

林テレンプ株式会社

イノアックコーポレーション株式会社

積水化成成品工業ほか

ことぶき株式会社